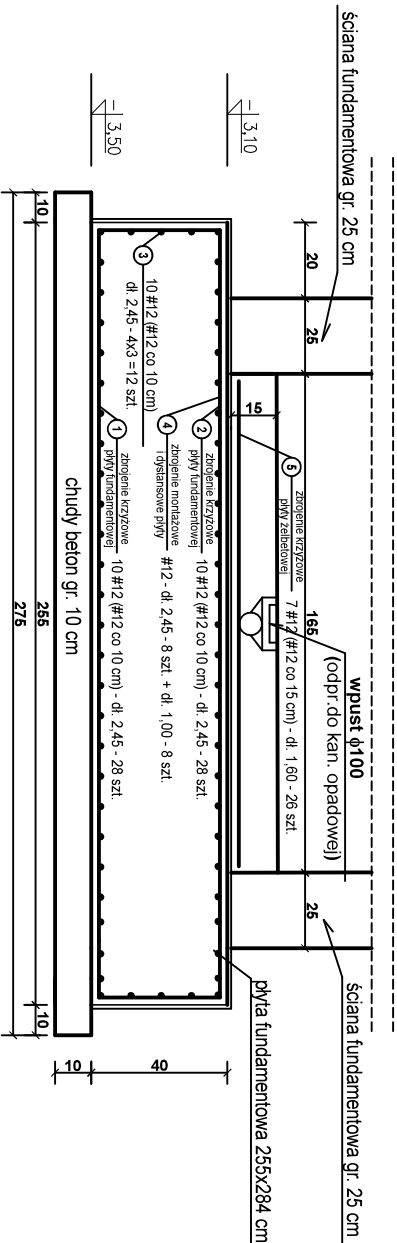
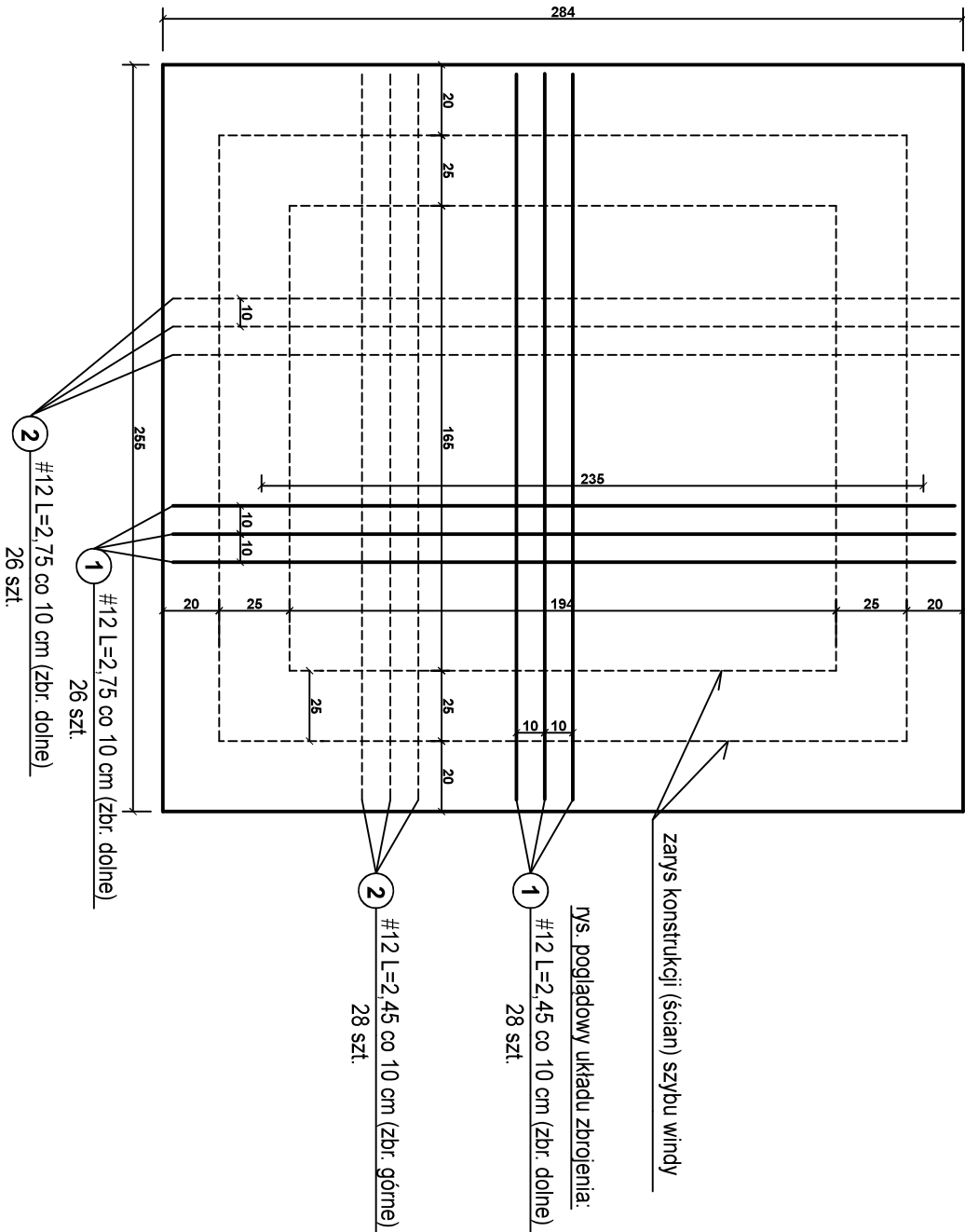


PŁYTA FUNDAMENTOWA WINDY

ZBROJENIE PŁYTY FUND. SZYBU SKALA 1:20



ZESTAWIENIE STALI:			
Nr 1 - #12 - 28 x 2,45 x 0,888	=	61,0 kg	
#12 - 26 x 2,75 x 0,888	=	64,0 kg	
Nr 2 - #12 - 28 x 2,45 x 0,888	=	61,0 kg	
#12 - 26 x 2,75 x 0,888	=	64,0 kg	
Nr 3 - #12 - 12x 2,45 x 0,888	=	25,0 kg	
Nr 4 - #12 - (8 x 2,45 + 8 x 1,00) x 0,888	=	25,0 kg	
RAZEM: - #12		300,0 kg	
Nr 5 - #12 - 26 x 1,70 x 0,888	=	40,0 kg	
Łącznie:		340,0 kg	

BETON C20/25 (B-25)
STAL A-III (34GS)
A-D (ST0S)



TEMAT OPRACOWANIA / OBIEKT:

PROJEKT KONSURUKCYJNO-BUDOWLANY
ROZBUDOWA I PRZEBUDOWA BUDYNKU
PUBLICZNEJ SZKOŁY PODSTAWOWEJ IM. JANA BRZECHWY
ZLOKALIZOWANEJ NA DZIAŁKACH NR 623, 624
I CZĘŚĆ DZIAŁKI 546/6 POŁOŻONYCH
W MIEJSCOWOŚCI GOSPRZYDOWA NR 166
GMINA GNOJNIK, POWIAT BRZESKI

TYTUL RYSUNKU:

PŁYTA FUNDAMENTOWA WINDY

WŁAŚCICIEL:

GMINA GNOJNIK

ADRES:
GNOJNIK 363, 32-364 GNOJNIK
GMINA GNOJNIK, POWIAT BRZESKI



PROJEKTANT:
mgr inż. Tomasz Pawlikowicz
NR UPK: MAP/0133/POOK/09; MAP/0366/OWOK/10

SPRAWDZAJĄCY: inż. Stanisław Ablewicz
NR UPK: 88/TW/76, WBDP-NB-8346/230/81, UAN-I-7343/94

UWAGI:
- WYMIARY SPRAWDZIĆ NA BUDOWIE
- ROZPATRYWAĆ ŁĄCZNIE Z WSZYSTKIMI BRANŻAMI



BRANŻA:
KONSURUKCJA

DATA:
06.2024
SKALA:
1:20
NR RYS.:
19